



## หลักเกณฑ์การพิจารณาการกำหนดหน่วยคะแนนรายบุคคล

พ.ศ. ๒๕๖๙

โดยที่เป็นการกำหนดหลักเกณฑ์การพิจารณาการกำหนดหน่วยคะแนนรายบุคคล พ.ศ. ๒๕๖๙ เพื่อให้สอดคล้องกับสภาพการปฏิบัติงานจริง และเป็นไปอย่างถูกต้องตามหลักวิชาการ และลดความคลาดเคลื่อนในการปฏิบัติงาน

อาศัยอำนาจตามความในข้อ ๒๔ แห่งประกาศสภาการสาธารณสุขชุมชน เรื่อง คุณสมบัติ ประเภท การรับรองสถาบันที่จัดการศึกษาต่อเนื่อง การรับรองหลักสูตรและหรือกิจกรรมการศึกษาต่อเนื่อง และการกำหนดหน่วยคะแนน พ.ศ. ๒๕๖๘ จึงได้กำหนดหลักเกณฑ์ไว้ ดังต่อไปนี้

ข้อ ๑ หลักเกณฑ์นี้เรียกว่า “หลักเกณฑ์การพิจารณาการกำหนดหน่วยคะแนนรายบุคคล พ.ศ. ๒๕๖๙”

ข้อ ๒ ให้เพิ่มขึ้นตอนและแนวปฏิบัติการขออนุมัติหน่วยคะแนนรายบุคคล ตามที่กำหนดแนบท้ายหลักเกณฑ์ฉบับนี้

ข้อ ๓ ให้เพิ่มหลักเกณฑ์การเพิ่มพูนความรู้ความสามารถทางวิชาชีพหรือวิชาการ (หน่วยคะแนนรายบุคคล) และรายละเอียดเอกสารประกอบการพิจารณากิจกรรมการศึกษาต่อเนื่องรายบุคคล ตามที่กำหนดแนบท้ายหลักเกณฑ์ฉบับนี้

ข้อ ๔ ให้ใช้แบบ ศ.น.สธช.๐๕ แนบท้ายหลักเกณฑ์ฉบับนี้ แทนแบบ ศ.น.สธช.๐๕ ของประกาศสภาการสาธารณสุขชุมชน เรื่อง คุณสมบัติ ประเภท การรับรองสถาบันที่จัดการศึกษาต่อเนื่อง การรับรองหลักสูตรและหรือกิจกรรมการศึกษาต่อเนื่องและการกำหนดหน่วยคะแนน พ.ศ. ๒๕๖๘

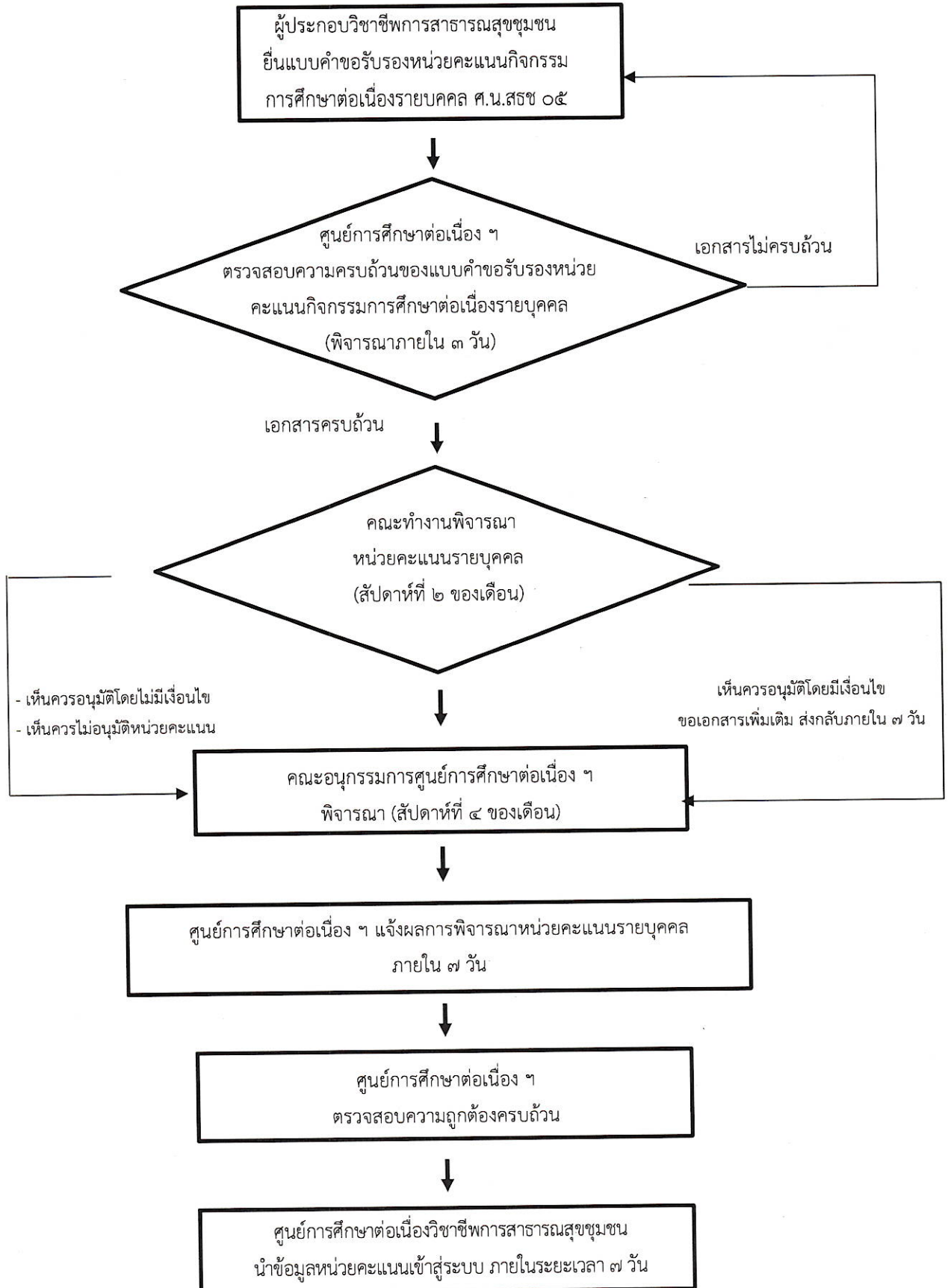
ข้อ ๕ ให้เพิ่มแบบคำขอก่อนการขอขออนุมัติหน่วยคะแนนรายบุคคล สำหรับการตีพิมพ์บทความวิจัย และการแต่งตำราหรือหนังสือ แนบท้ายหลักเกณฑ์ฉบับนี้

ประกาศ ณ วันที่ ๒๒ มิถุนายน พ.ศ. ๒๕๖๙

(รองศาสตราจารย์วรวพจน์ พรหมสัตยพรต)

นายกสภาการสาธารณสุขชุมชน

ผังงานแสดงขั้นตอนและแนวปฏิบัติ  
การขออนุมัติหน่วยคะแนนรายบุคคล



การเพิ่มพูนความรู้ความสามารถทางวิชาชีพหรือวิชาการ (หน่วยคะแนนรายบุคคล)

๑. การตีพิมพ์บทความวิจัยเพื่อเผยแพร่ผลงานวิชาการหรืองานวิจัยให้เป็นไปตามแนวทางในเกณฑ์มาตรฐานอุดมศึกษาหรือ ก.พ.อ. เกี่ยวกับการเผยแพร่ผลงานวิชาการโดยอนุโลมและกรณีการตีพิมพ์ในวารสารวิชาการทางสาธารณสุขหรือวารสารที่เกี่ยวข้อง ให้มีหลักเกณฑ์การกำหนด ค่าคะแนนดังนี้

วารสาร	ฐานวารสาร	ลำดับการมีส่วนร่วม	หน่วยคะแนน
วารสารนานาชาติ	Q๑	ผู้ประพันธ์ลำดับแรก (First author) หรือผู้ประพันธ์บรรณกิจ (Corresponding author) หรือ ผู้มีส่วนสำคัญทางปัญญา (Essentially intellectual contributor)	๑๕
		ชื่อลำดับอื่น ๆ	๗
	Q๒	ผู้ประพันธ์ลำดับแรก (First author) หรือผู้ประพันธ์บรรณกิจ (Corresponding author) หรือ ผู้มีส่วนสำคัญทางปัญญา (Essentially intellectual contributor)	๑๔
		ชื่อลำดับอื่น ๆ	๗
	Q๓	ผู้ประพันธ์ลำดับแรก (First author) หรือผู้ประพันธ์บรรณกิจ (Corresponding author) หรือ ผู้มีส่วนสำคัญทางปัญญา (Essentially intellectual contributor)	๑๓
		ชื่อลำดับอื่น ๆ	๗
	Q๔	ผู้ประพันธ์ลำดับแรก (First author) หรือผู้ประพันธ์บรรณกิจ (Corresponding author) หรือ ผู้มีส่วนสำคัญทางปัญญา (Essentially intellectual contributor)	๑๒
		ชื่อลำดับอื่น ๆ	๗
วารสารภาษาไทย	TCI ๑	ผู้ประพันธ์ลำดับแรก (First author) หรือผู้ประพันธ์บรรณกิจ (Corresponding author) หรือ ผู้มีส่วนสำคัญทางปัญญา (Essentially intellectual contributor)	๑๐
		ชื่อลำดับอื่น ๆ	๗
	TCI ๒	ผู้ประพันธ์ลำดับแรก (First author) หรือผู้ประพันธ์บรรณกิจ (Corresponding author) หรือ ผู้มีส่วนสำคัญทางปัญญา (Essentially intellectual contributor)	๘
		ชื่อลำดับอื่น ๆ	๕
วารสารภาษาไทย สาธารณสุข ชุมชน รับรอง	สภาการสาธารณสุขชุมชนรับรอง	ผู้ประพันธ์ลำดับแรก (First author) หรือผู้ประพันธ์บรรณกิจ (Corresponding author) หรือ ผู้มีส่วนสำคัญทางปัญญา (Essentially intellectual contributor)	๕
		ชื่อลำดับอื่น ๆ	๓

๒. การแต่งตำราหรือหนังสือที่เป็นผลงานวิชาการทางการสาธารณสุขหรือเกี่ยวข้องกับวิชาชีพ การสาธารณสุขชุมชนที่มีสาระทางวิชาการถูกต้องสมบูรณ์และทันสมัยมีแนวคิดที่ชัดเจนเป็นประโยชน์ต่อวิชาชีพ การสาธารณสุขชุมชน ไม่น้อยกว่า ๕ บท และไม่น้อยกว่า ๘๐ หน้า ใน ๑ เล่ม

๒.๑ ผู้แต่งตำราหรือหนังสือ ทั้งเล่ม ให้คิดเล่มละ ๕๐ หน่วยคะแนน

๒.๒ ผู้แต่งตำราหรือหนังสือ บางบท ให้คิดบทละ ๑๐ หน่วยคะแนน

๒.๓ บรรณาธิการกลั่นกรองตำราหรือหนังสือ ให้คิดเล่มละ ๑๐ หน่วยคะแนน

๓. การเสนอผลงานทางวิชาการ(Scientific presentation)ในวารสารด้านการสาธารณสุขหรือวารสารอื่น ที่เป็นที่ยอมรับในทางวิชาชีพการสาธารณสุขชุมชน

ระดับการประชุม	ลำดับการมีส่วนร่วม	หน่วยคะแนน
ระดับนานาชาติ	ผู้ประพันธ์ลำดับแรก (First author) หรือผู้ประพันธ์บรรณกิจ (Corresponding author) หรือ ผู้มีส่วนสำคัญทางปัญญา (Essentially intellectual contributor)	๑๒
	ชื่อลำดับอื่น	๖
ระดับชาติ	ผู้ประพันธ์ลำดับแรก (First author) หรือผู้ประพันธ์บรรณกิจ (Corresponding author) หรือ ผู้มีส่วนสำคัญทางปัญญา (Essentially intellectual contributor)	๕
	ชื่อลำดับอื่น	๓

๔. ตรวจสอบเครื่องมือวิจัยให้คิดเรื่องละ ๒ หน่วยคะแนน

๕. พิจารณาตรวจสอบคุณภาพบทความวิชาการ (Peer review) ด้านสาธารณสุขหรือเกี่ยวข้องกับวิชาชีพ การสาธารณสุขชุมชน

ฐานวารสารภาษาไทย	หน่วยคะแนน
TCI ฐาน ๑	๔
TCI ฐาน ๒	๒

๖. การกลั่นกรองโครงร่างงานวิจัยหรือตรวจสอบคุณภาพงานวิจัยหรือกรรมการพิจารณาจริยธรรม การวิจัยด้านสาธารณสุขหรือวิชาชีพการสาธารณสุขชุมชน ให้คิดเรื่องละ ๕ หน่วยคะแนน

๗. อ่านผลงานเพื่อประเมินตำแหน่งทางวิชาการหรือเลื่อนระดับความก้าวหน้าของตำแหน่ง ด้านสาธารณสุขที่ไม่ใช่งานในหน้าที่ตามปกติ

ประเภท	ระดับ	หน่วยคะแนน
ทั่วไป	ชำนาญงาน	๒
	อาวุโส	๔
	ทักษะพิเศษ	๖
วิชาการ	ชำนาญการ	๖
	ชำนาญการพิเศษ/ผศ.	๘
	เชี่ยวชาญขึ้นไป หรือ รศ. ขึ้นไป	๑๐

๘. กรรมการผู้ทรงคุณวุฒิภายนอกสถาบันในการสอบป้องกันวิทยานิพนธ์

ระดับการศึกษา	หน่วยคะแนน
ระดับปริญญาโท	๖
ระดับปริญญาเอก	๑๐

๙. วิทยากรหรือผู้อภิปรายร่วมในโครงการอบรม สัมมนา หรือกิจกรรมการศึกษาต่อเนื่อง ที่สถาบันหลัก หรือสมทบเป็นผู้จัด และได้รับอนุมัติหน่วยคะแนนจากศูนย์การศึกษาต่อเนื่อง ให้คิด ๑ ชั่วโมง เท่ากับ ๑ หน่วยคะแนน แต่รวมแล้วต้องไม่เกิน ๕๐ หน่วยคะแนน

๑๐. การเป็นวิทยากรหรือผู้อภิปรายร่วมโครงการที่มีกิจกรรมการถ่ายทอดความรู้ด้านการสาธารณสุข ให้แก่ ประชาชน ที่ไม่ใช่งานประจำ ให้คิดครั้งละ ๒ หน่วยคะแนน

๑๑. การเป็นที่เล็งหรือครูที่เล็งหรืออาจารย์ที่เล็งสำหรับนักศึกษาในหลักสูตรการศึกษาระดับปริญญาตรี การสาธารณสุขชุมชนที่ได้รับการแต่งตั้งจากสถาบันการศึกษาอย่างเป็นทางการ ให้ไม่เกิน ๑๐ หน่วยคะแนน (ต่อ ๕ ปีการต่ออายุใบประกอบวิชาชีพ)

๑๒. บรรณาธิการวารสารวิชาการทางด้านสุขภาพ ให้คิด ๑ ฉบับ ฉบับละ ๕ หน่วยคะแนน

๑๓. พิจารณาตรวจสอบคุณภาพบทความวิชาการ (Peer review) งานสาธารณสุขหรือเกี่ยวข้องกับวิชาชีพ การสาธารณสุขชุมชน ระดับนานาชาติ ฐานวารสารระดับ Q๑ – Q๔ ให้คิดเรื่องละ ๕ หน่วยคะแนน

๑๔. การศึกษาในหลักสูตรการศึกษาระดับปริญญาตรี การสาธารณสุขชุมชน ในระดับบัณฑิตศึกษา ให้คิด ๑ หลักสูตร เท่ากับ ๔๐ หน่วยคะแนน

๑๕. การอบรมหลักสูตรการสาธารณสุขเฉพาะทางสาขาต่าง ๆ

ระดับการศึกษา	หน่วยคะแนน
ผู้เข้าอบรมหลักสูตรการสาธารณสุขเฉพาะทาง	หลักสูตรละ ๔๐ หน่วยคะแนน
อาจารย์สอนภาคทฤษฎี	๑ ชั่วโมง เท่ากับ ๑ หน่วยคะแนน
อาจารย์สอนภาคปฏิบัติ	๒ ชั่วโมง เท่ากับ ๑ หน่วยคะแนน

รายละเอียดเอกสารประกอบในการพิจารณากิจกรรมการศึกษาต่อเนื่องรายบุคคล

๑. การตีพิมพ์บทความวิจัยเพื่อเผยแพร่ผลงานวิชาการหรืองานวิจัย ให้เป็นไปตามแนวทางในเกณฑ์มาตรฐานอุดมศึกษา หรือ ก.พ.อ. เกี่ยวกับการเผยแพร่ผลงานวิชาการโดยอนุโลม และกรณีการตีพิมพ์ในวารสารวิชาการทางสาธารณสุขหรือวารสารที่เกี่ยวข้อง

เกณฑ์	เอกสารหลักฐาน
(๑) วารสารนานาชาติ	๑. แบบคำขอประกอบการกั้นกรองเพื่อขออนุมัติหน่วย คะแนนการศึกษาต่อเนื่อง (รายบุคคล) สำหรับการตีพิมพ์ บทความวิจัย ๒. บทความ ๓. เอกสารหลักฐานแสดงฐานข้อมูล (Q๑ - Q๔) หรือ ranking ของวารสาร * ผู้ยื่นส่งมาและคณะทำงานฯ ค้นหาเพื่อตรวจสอบ *หมายเหตุ : ในกรณีที่ไม่ได้ระบุ Corresponding author หรือ ผู้มีส่วนสำคัญทางปัญญา ให้หน่วยคะแนนในฐานะเป็นผู้มีชื่อ ลำดับอื่น
(๒) วารสารภาษาไทย TCI ฐาน ๑	๑. แบบคำขอประกอบการกั้นกรองเพื่อขออนุมัติหน่วย คะแนนการศึกษาต่อเนื่อง (รายบุคคล) สำหรับการตีพิมพ์ บทความวิจัย ๒. บทความ ๓. เอกสารหลักฐานแสดงฐานข้อมูล (TCI) หรือ Thai jo ranking ของวารสาร * ผู้ยื่นส่งมาและคณะทำงานฯ ค้นหาเพื่อตรวจสอบ *หมายเหตุ : ในกรณีที่ไม่ได้ระบุ Corresponding author หรือ ผู้มีส่วนสำคัญทางปัญญา ให้หน่วยคะแนนในฐานะเป็นผู้มีชื่อ ลำดับอื่น
(๓) วารสารภาษาไทย TCI ฐาน ๒	๑. แบบคำขอประกอบการกั้นกรองเพื่อขออนุมัติหน่วย คะแนนการศึกษาต่อเนื่อง (รายบุคคล) สำหรับการตีพิมพ์ บทความวิจัย ๒. บทความ ๓. เอกสารหลักฐานแสดงฐานข้อมูล (TCI) หรือ Thai jo ranking ของวารสาร * ผู้ยื่นส่งมาและคณะทำงานฯ ค้นหาเพื่อตรวจสอบ *หมายเหตุ : ในกรณีที่ไม่ได้ระบุ Corresponding author หรือ ผู้มีส่วนสำคัญทางปัญญา ให้หน่วยคะแนนในฐานะเป็นผู้มีชื่อ ลำดับอื่น

เกณฑ์	เอกสารหลักฐาน
(๔) วารสารภาษาไทยที่สภาการ สาธารณสุขชุมชนรับรอง	<p>การประกาศรับรองวารสารที่สภาการสาธารณสุขชุมชน เป็นวารสารที่เกี่ยวข้องกับวิชาชีพการสาธารณสุข</p> <p>๑. แบบคำขอประกอบการกลั่นกรองเพื่อขออนุมัติหน่วยคะแนนการศึกษาต่อเนื่อง (รายบุคคล) สำหรับการตีพิมพ์บทความวิจัย</p> <p>๒. วารสารต้องมีการเผยแพร่ผลงานมาแล้วไม่น้อยกว่า ๕ ฉบับ หรือไม่น้อยกว่า ๒ ปี</p> <p>๓. คำสั่งกองบรรณาธิการวารสาร โดยผู้ทรงคุณวุฒิ (ตำแหน่งทางวิชาการระดับ ผศ. ขึ้นไป หรือ ระดับชำนาญการพิเศษขึ้นไป หรือ ผู้ที่สำเร็จการศึกษาปริญญาเอก) มากกว่ากึ่งหนึ่ง ต้องเป็นบุคคลภายนอก</p> <p>๔. มีสำนักงานที่ตั้งของวารสารชัดเจนและตรวจสอบได้</p> <p>๕. มีระบบเทคโนโลยีในการบริหารจัดการวารสาร</p> <p>๖. บทความวิชาการ/บทความวิจัย ต้องเป็นด้านสาธารณสุขมากกว่าร้อยละ ๗๐ ของวารสารที่เผยแพร่ฉบับนั้น ๆ</p> <p>๗. มีความสม่ำเสมอในการเผยแพร่บทความวิชาการ/บทความวิจัยอย่างต่อเนื่อง อย่างน้อยปีละ ๒ ฉบับ</p>

๒. การแต่งตำราหรือหนังสือที่เป็นผลงานวิชาการทางการสาธารณสุขหรือเกี่ยวข้องกับวิชาชีพการสาธารณสุขชุมชนที่มีสาระทางวิชาการถูกต้องสมบูรณ์และทันสมัย มีแนวคิดที่ชัดเจนเป็นประโยชน์ต่อวิชาชีพการสาธารณสุขชุมชน ไม่น้อยกว่า ๕ บท และไม่น้อยกว่า ๘๐ หน้า ใน ๑ เล่ม

ตำราหรือหนังสือที่ไม่ได้ระบุบรรณาธิการ หรือไม่ได้ผ่านโรงพิมพ์ สามารถนำมาพิจารณาให้หน่วยคะแนนได้ โดยต้องผ่านกระบวนการประเมินคุณภาพก่อนทุกกรณี และกำหนดให้ใช้เกณฑ์มาตรฐานเดียวกับผลงานทางวิชาการเพื่อขอตำแหน่งทางวิชาการ เป็นแนวทางอ้างอิง ดังนี้

๑. แบบคำขอประกอบการกลั่นกรองเพื่อขออนุมัติหน่วยคะแนนการศึกษาต่อเนื่อง สำหรับการแต่งตำราหรือหนังสือ

๒. เล่มตำราหรือหนังสือที่แต่ง

๓. รายละเอียดสำนักพิมพ์

๔. รายละเอียดการประเมินความถูกต้องทางวิชาการ (หนังสือแต่งตั้งผู้ประเมินความถูกต้องของเนื้อหาทางวิชาการ) / หนังสือรับรองของหน่วยงานนั้น ๆ

เกณฑ์	เอกสารหลักฐาน
๒.๑ ผู้แต่งตำราหรือหนังสือ ทั้งเล่ม	<p>๑. กรณีตำรา</p> <ul style="list-style-type: none"> <li>- เล่มตำรา ๑ เล่ม (ได้ทั้งตัวจริงและสำเนา)</li> <li>- ต้องมีเลข ISBN / ISSN</li> <li>- หนังสือแต่งตั้งผู้ทรงคุณวุฒิจากต้นสังกัด อย่างน้อย ๓ ท่าน</li> </ul> <p>๒. กรณีหนังสือ</p> <ul style="list-style-type: none"> <li>- เล่มหนังสือ ๑ เล่ม (ได้ทั้งตัวจริงและสำเนา)</li> <li>- ต้องมีเลข ISBN/ISSN</li> <li>- หนังสือแต่งตั้งผู้ทรงคุณวุฒิจากต้นสังกัด อย่างน้อย ๓ ท่าน</li> </ul>

เกณฑ์	เอกสารหลักฐาน
๒.๒ ผู้แต่งตำราหรือหนังสือ บางบท	- เล่มหน้าตำรา/หนังสือ รongปก คำนำ สารบัญ กิตติกรรมประกาศ บรรณานุกรม และบทที่เขียน ต้องมีเลข ISBN - หนังสือรับรองสัดส่วนผลงานจากชื่อผู้แต่งคนแรก
๒.๓ บรรณาธิการกลั่นกรองตำราหรือหนังสือ	- เล่มหน้าตำรา/หนังสือ รongปก คำนำ สารบัญ กิตติกรรมประกาศ บรรณานุกรม และบทที่เขียน ต้องมีเลข ISBN

๓. การเสนอผลงานทางวิชาการ (Scientific presentation) ในวารสารด้านการสาธารณสุขหรือวารสารอื่นที่เป็นที่ยอมรับในทางวิชาชีพการสาธารณสุขชุมชน

เกณฑ์	เอกสารหลักฐาน
๓.๑ การประชุมระดับนานาชาติ	มีหน่วยงานร่วมจัด ตั้งแต่ ๕ ประเทศขึ้นไป ๑. บทความวิจัยหรือบทความทางวิชาการ ฉบับสมบูรณ์ที่ตีพิมพ์ในรายงานสืบเนื่องจากการประชุมวิชาการระดับนานาชาติ (Proceeding) ๒. ใบประกาศนียบัตร ๓. เอกสารเกี่ยวกับการจัดโครงการ/กำหนดการ ๔. สำเนาเอกสารการลงทะเบียนเข้าร่วมประชุม (ใบเสร็จ)
๓.๒ การประชุมระดับชาติ	มีการจัดประชุมโดยหน่วยงานระดับ กรมขึ้นไป หรือ การจัดประชุมร่วมกันระหว่างหน่วยงานระดับกอง หรือสมาคมและมูลนิธิ ไม่น้อยกว่า ๓ หน่วยงานขึ้นไป ๑. บทความวิจัยหรือบทความทางวิชาการ ฉบับสมบูรณ์ที่ตีพิมพ์ในรายงานสืบเนื่องจากการประชุมวิชาการระดับชาติ (Proceeding) ๒. ใบประกาศนียบัตร ๓. เอกสารเกี่ยวกับการจัดโครงการ/กำหนดการ ๔. สำเนาเอกสารการลงทะเบียนเข้าร่วมประชุม (ใบเสร็จ)

๔. เป็นผู้ตรวจสอบเครื่องมือวิจัย

เกณฑ์	เอกสารหลักฐาน
๔.๑ เป็นผู้ตรวจสอบเครื่องมือวิจัย	๑. หนังสือแต่งตั้งเป็นผู้ตรวจสอบเครื่องมือ ๒. หนังสือขอบคุณจากหน่วยงานภายนอกที่แต่งตั้ง *หมายเหตุ : ด้านสาธารณสุขและด้านสุขภาพ

๕. พิจารณาตรวจสอบคุณภาพบทความวิชาการ (Peer review) ด้านสาธารณสุขหรือเกี่ยวข้องกับวิชาชีพการสาธารณสุขชุมชน

เกณฑ์	เอกสารหลักฐาน
๕.๑ วารสารภาษาไทย TCI ฐาน ๑ ๕.๒ วารสารภาษาไทย TCI ฐาน ๒	๑. หนังสือแต่งตั้ง/อีเมลล์ที่ส่งมาจาก Thai Jo พร้อมปรีนและลงลายมือชื่อรับรอง หรือหลักฐานอื่นๆ ที่สามารถยืนยันได้ทุกบทความ เช่น ใบรับรองการตรวจสอบคุณภาพบทความวิชาการ (Peer) ๒. อีเมลล์ตอบขอขอบคุณการประเมิน หรือหนังสือตอบขอบคุณ

๖. การกลั่นกรองโครงงานวิจัย หรือตรวจสอบคุณภาพงานวิจัยหรือกรรมการพิจารณาจริยธรรมการวิจัยด้านสาธารณสุขหรือวิชาชีพการสาธารณสุขชุมชน

เกณฑ์	เอกสารหลักฐาน
๖.๑ การกลั่นกรองโครงงานวิจัย หรือตรวจสอบคุณภาพงานวิจัยหรือกรรมการพิจารณาจริยธรรมการวิจัยด้านสาธารณสุขหรือวิชาชีพการสาธารณสุขชุมชน	๑. หนังสือคำสั่งแต่งตั้งจากสถาบันการศึกษาหรือคณะกรรมการพิจารณาการวิจัยในมนุษย์ (EC) ๒. หนังสือแต่งตั้งกรรมการสอบโครงงานวิทยานิพนธ์/คั่นคว่ำอิสระ (IS) ๓. หนังสือตอบขอบคุณ

๗. อ่านผลงานเพื่อประเมินตำแหน่งทางวิชาการหรือเลื่อนระดับความก้าวหน้าของตำแหน่งด้านสาธารณสุขที่ไม่ใช่งานในหน้าที่ตามปกติ

เกณฑ์	เอกสารหลักฐาน
๗.๑ ประเภททั่วไป ประกอบด้วย - ชำนาญงาน - อาวุโส - ทักษะพิเศษ ๗.๒ ประเภทวิชาการ ประกอบด้วย - ชำนาญการ - ชำนาญการพิเศษ/ผศ - เชี่ยวชาญขึ้นไป หรือ รศ. ขึ้นไป	๑. หนังสือคำสั่งแต่งตั้งจากหน่วยงานหรือสถาบันที่เกี่ยวข้องการประเมินบุคคลนั้นๆ ๒. รายชื่อผู้ขอรับการประเมินตำแหน่งทางวิชาการหรือเลื่อนระดับความก้าวหน้าของตำแหน่งด้านสาธารณสุขที่ไม่ใช่งานในหน้าที่ตามปกติ ทั้งนี้ การนับหน่วยคะแนนต้องเป็นกรณีที่ได้รับ คำสั่งแต่งตั้งหรือมอบหมายอย่างเป็นทางการ ให้เป็นผู้อ่านหรือผู้ประเมินผลงาน โดยมีเอกสารหลักฐานชัดเจน และไม่รวมการกลั่นกรองภายในหน่วยงานที่ไม่ได้มีคำสั่งแต่งตั้งอย่างเป็นทางการ

๘. เป็นกรรมการผู้ทรงคุณวุฒิภายนอกสถาบันในการสอบป้องกันวิทยานิพนธ์

เกณฑ์	เอกสารหลักฐาน
๘.๑ ระดับปริญญาโท ๘.๒ ระดับปริญญาเอก	๑. หนังสือคำสั่งแต่งตั้งเป็นกรรมการผู้ทรงคุณวุฒิภายนอกสถาบันในการสอบป้องกันวิทยานิพนธ์ ๒. หนังสือเชิญการสอบป้องกันวิทยานิพนธ์

๙. เป็นวิทยากรหรือผู้อภิปรายร่วมในโครงการอบรม สัมมนา หรือกิจกรรมการศึกษาต่อเนื่องที่สถาบันหลักหรือสมทบเป็นผู้จัด และได้รับอนุมัติหน่วยคะแนนจากศูนย์การศึกษาต่อเนื่อง

เกณฑ์	เอกสารหลักฐาน
๙.๑ เป็นวิทยากรหรือผู้อภิปรายร่วมในโครงการอบรม สัมมนา หรือกิจกรรมการศึกษาต่อเนื่อง ที่สถาบันหลักหรือสมทบเป็นผู้จัด และได้รับอนุมัติหน่วยคะแนนจากศูนย์การศึกษาต่อเนื่อง	๑. หนังสือเชิญการเป็นวิทยากร/ผู้อภิปราย ด้านสาธารณสุข ๒. โครงการและตารางกำหนดการที่มีรายชื่อผู้เป็นวิทยากร/ผู้อภิปราย

๑๐. เป็นวิทยากรหรือผู้อภิปรายร่วมโครงการที่มีกิจกรรมการถ่ายทอดความรู้ด้านการสาธารณสุขให้แก่ประชาชน ที่ไม่ใช่งานประจำ

เกณฑ์	เอกสารหลักฐาน
๑๐.๑ เป็นวิทยากรหรือผู้อภิปรายร่วมโครงการที่มีกิจกรรมการถ่ายทอดความรู้ด้านการสาธารณสุขให้แก่ประชาชน ที่ไม่ใช่งานประจำ	๑. หนังสือเชิญการเป็นวิทยากร/ผู้อภิปราย ด้านสาธารณสุข ๒. โครงการและตารางกำหนดการที่มีรายชื่อผู้เป็นวิทยากร/ผู้อภิปราย ๓. หนังสือรับรองเพื่อแสดงตนว่าไม่ได้ปฏิบัติงาน ณ พื้นที่กิจกรรมโครงการ (เพิ่มเติม)

๑๑. เป็นพี่เลี้ยง หรือครูพี่เลี้ยงหรือ อาจารย์พี่เลี้ยงสำหรับนักศึกษา ในหลักสูตรการศึกษาวิชาชีพ การสาธารณสุขชุมชนที่ได้รับการแต่งตั้งจากสถาบันการศึกษาอย่างเป็นทางการ

เกณฑ์	เอกสารหลักฐาน
๑๑. เป็นพี่เลี้ยง หรือครูพี่เลี้ยงหรือ อาจารย์พี่เลี้ยงสำหรับนักศึกษา ในหลักสูตรการศึกษาวิชาชีพการสาธารณสุขชุมชนที่ได้รับการแต่งตั้งจากสถาบันการศึกษาอย่างเป็นทางการ	๑. หนังสือแต่งตั้งจากสถาบันต้นสังกัดของนิสิต/นักศึกษาที่ฝึกงาน (พี่เลี้ยงหลัก) ๒. หนังสือส่งตัวนิสิต/นักศึกษา การฝึกปฏิบัติวิชาชีพ ๓. ตาราง/รายละเอียดการฝึกปฏิบัติวิชาชีพ ๔. เอกสารที่แสดงให้เห็นถึงการผ่านกิจกรรมการปฐมนิเทศการเป็นครูพี่เลี้ยงของสถาบันการศึกษานั้นๆ หมายเหตุ ให้ไม่เกิน ๑๐ หน่วยคะแนน (ต่อ ๕ ปีการต่ออายุใบประกอบวิชาชีพ)

๑๒. บรรณาธิการวารสารวิชาการทางด้านสุขภาพ

เกณฑ์	เอกสารหลักฐาน
๑๒. บรรณาธิการวารสารวิชาการทางด้านสุขภาพ	๑. เล่มวารสารแบบออนไลน์ หรือเอกสารรูปเล่ม ต้องมีเลข ISBN/ISSN

๑๓. พิจารณาตรวจสอบคุณภาพบทความวิชาการ (Peer review) ด้านสาธารณสุขหรือเกี่ยวข้องกับวิชาชีพการสาธารณสุขชุมชน ระดับนานาชาติ

เกณฑ์	เอกสารหลักฐาน
๑๓.๑ Scopus Q ๑ ๑๓.๒ Scopus Q ๒ ๑๓.๓ Scopus Q ๓ ๑๓.๔ Scopus Q ๔	๑. หนังสือแต่งตั้ง/อีเมลล์ที่ส่งมาจาก กองบรรณาธิการของ นานาชาติ พร้อมปรีนและลงลายมือชื่อรับรอง หรือหลักฐานอื่นๆ ที่สามารถยืนยันได้ทุกบทความ เช่น ใบรับรองการตรวจสอบคุณภาพบทความวิชาการ (Peer) ๒. อีเมลล์ตอบขอขอบคุณการประเมิน หรือหนังสือตอบขอบคุณ

๑๔. ผู้เข้าศึกษาในหลักสูตรการศึกษาศาสนาสาธารณสุขชุมชน

เกณฑ์	เอกสารหลักฐาน
๑๔.๑ ผู้เข้าศึกษาในหลักสูตรการศึกษาศาสนาสาธารณสุขชุมชน	๑. หนังสือรับรองสถานภาพการศึกษา หรือใบรับรองการสำเร็จการศึกษา หรือใบปริญญาบัตร ๒. ในกรณีที่กำลังศึกษาให้แนบผลการศึกษาหรือรายงานผลความก้าวหน้า อย่างน้อย ๑ ภาคการศึกษา ๓. เป็นหลักสูตรที่สภาฯ ให้การรับรองการเป็นสมาชิกสภาฯ

๑๕. การอบรมหลักสูตรการสาธารณสุขเฉพาะทางสาขาต่าง ๆ

เกณฑ์	เอกสารหลักฐาน
๑๕.๑ ผู้เข้าอบรมหลักสูตรการสาธารณสุขเฉพาะทางสาขาต่าง ๆ	๑. ใบประกาศนียบัตรการสาธารณสุขเฉพาะทาง ที่ออกโดยสถาบันการศึกษาด้านสาธารณสุข ที่ได้รับการรับรองจากสภาการสาธารณสุขชุมชน
๑๕.๒ อาจารย์สอนภาคทฤษฎี	๑. หนังสือเชิญเป็นผู้สอนและฝึกอบรมในหลักสูตรการสาธารณสุขเฉพาะทาง
๑๕.๓ อาจารย์สอนภาคปฏิบัติ	๒. ตารางการบรรยาย ๓. แบบตอบรับ



แบบคำขอรับรองหน่วยคะแนนกิจกรรมการศึกษาต่อเนื่องรายบุคคล

ชื่อผู้ประกอบวิชาชีพ นาย/นาง/นางสาว ..... นามสกุล .....

เลขที่ใบอนุญาตผู้ประกอบวิชาชีพ ..... ใบอนุญาตหมดอายุวันที่.....

เลขที่บัตรประชาชน ..... หน่วยงานต้นสังกัด.....

เบอร์โทรศัพท์ ..... E-mail: .....

โปรดทำเครื่องหมาย ✓ ในช่องหน้ากิจกรรมการศึกษาต่อเนื่องรายบุคคล ที่ยื่นขอรับรองหน่วยคะแนน

กิจกรรมการศึกษาต่อเนื่อง
<input type="checkbox"/> ๑. การตีพิมพ์บทความวิจัยทางด้านสาธารณสุข <input type="checkbox"/> วารสารนานาชาติ Scopus Q๑ <input type="checkbox"/> ผู้ประพันธ์ลำดับแรก (First author) หรือผู้ประพันธ์บรรณกิจ (Corresponding author) หรือ ผู้มีส่วนสำคัญทางปัญญา (Essentially intellectual contributor) <input type="checkbox"/> ชื่อลำดับอื่น ๆ
<input type="checkbox"/> วารสารนานาชาติ Scopus Q๒ <input type="checkbox"/> ผู้ประพันธ์ลำดับแรก (First author) หรือผู้ประพันธ์บรรณกิจ (Corresponding author) หรือ ผู้มีส่วนสำคัญทางปัญญา (Essentially intellectual contributor) <input type="checkbox"/> ชื่อลำดับอื่น ๆ
<input type="checkbox"/> วารสารนานาชาติ Scopus Q๓ <input type="checkbox"/> ผู้ประพันธ์ลำดับแรก (First author) หรือผู้ประพันธ์บรรณกิจ (Corresponding author) หรือ ผู้มีส่วนสำคัญทางปัญญา (Essentially intellectual contributor) <input type="checkbox"/> ชื่อลำดับอื่น ๆ
<input type="checkbox"/> วารสารนานาชาติ Scopus Q๔ <input type="checkbox"/> ผู้ประพันธ์ลำดับแรก (First author) หรือผู้ประพันธ์บรรณกิจ (Corresponding author) หรือ ผู้มีส่วนสำคัญทางปัญญา (Essentially intellectual contributor) <input type="checkbox"/> ชื่อลำดับอื่น ๆ
<input type="checkbox"/> วารสารภาษาไทย TCI ฐาน ๑ <input type="checkbox"/> ผู้ประพันธ์ลำดับแรก (First author) หรือผู้ประพันธ์บรรณกิจ (Corresponding author) หรือ ผู้มีส่วนสำคัญทางปัญญา (Essentially intellectual contributor) <input type="checkbox"/> ชื่อลำดับอื่น ๆ
<input type="checkbox"/> วารสารภาษาไทย TCI ฐาน ๒ <input type="checkbox"/> ผู้ประพันธ์ลำดับแรก (First author) หรือผู้ประพันธ์บรรณกิจ (Corresponding author) หรือ ผู้มีส่วนสำคัญทางปัญญา (Essentially intellectual contributor) <input type="checkbox"/> ชื่อลำดับอื่น ๆ

<input type="checkbox"/> ๒. การแต่งตำราหรือหนังสือทางด้านสาธารณสุข <ul style="list-style-type: none"> <li><input type="checkbox"/> ผู้แต่งตำราหรือหนังสือ ทั้งเล่ม</li> <li><input type="checkbox"/> ผู้แต่งตำราหรือหนังสือ บางบท</li> <li><input type="checkbox"/> บรรณาธิการกลั่นกรองตำราหรือหนังสือ</li> </ul>
<input type="checkbox"/> ๓. การเสนอผลงานทางวิชาการ <ul style="list-style-type: none"> <li><input type="checkbox"/> การประชุมระดับนานาชาติ <ul style="list-style-type: none"> <li><input type="checkbox"/> ชื่อแรก</li> <li><input type="checkbox"/> ชื่อลำดับอื่น ๆ</li> </ul> </li> <li><input type="checkbox"/> การประชุมระดับชาติ <ul style="list-style-type: none"> <li><input type="checkbox"/> ชื่อแรก</li> <li><input type="checkbox"/> ชื่อลำดับอื่น ๆ</li> </ul> </li> </ul>
<input type="checkbox"/> ๔. เป็นผู้ตรวจสอบเครื่องมือวิจัย
<input type="checkbox"/> ๕. พิจารณาตรวจสอบคุณภาพบทความวิชาการ (Peer review) ด้านสาธารณสุขหรือเกี่ยวข้องกับวิชาชีพ <p style="text-align: center;">การสาธารณสุขชุมชน</p> <ul style="list-style-type: none"> <li><input type="checkbox"/> วารสารภาษาไทย TCI ฐาน ๑</li> <li><input type="checkbox"/> วารสารภาษาไทย TCI ฐาน ๒</li> </ul>
<input type="checkbox"/> ๖. การกลั่นกรองโครงร่างงานวิจัย หรือตรวจสอบคุณภาพงานวิจัย หรือกรรมการพิจารณาจริยธรรมงานวิจัย
<input type="checkbox"/> ๗. อ่านผลงานเพื่อประเมินตำแหน่งทางวิชาการหรือเลื่อนระดับความก้าวหน้าของตำแหน่ง <ul style="list-style-type: none"> <li><input type="checkbox"/> ประเภททั่วไป <ul style="list-style-type: none"> <li><input type="checkbox"/> ระดับชำนาญงาน</li> <li><input type="checkbox"/> ระดับอาวุโส</li> <li><input type="checkbox"/> ระดับทักษะพิเศษ</li> </ul> </li> <li><input type="checkbox"/> ประเภทวิชาการ <ul style="list-style-type: none"> <li><input type="checkbox"/> ระดับชำนาญการ</li> <li><input type="checkbox"/> ระดับชำนาญการพิเศษ หรือ ผศ.</li> <li><input type="checkbox"/> ระดับเชี่ยวชาญขึ้นไป หรือ รศ. ขึ้นไป</li> </ul> </li> </ul>
<input type="checkbox"/> ๘. เป็นกรรมการผู้ทรงคุณวุฒิภายนอกสถาบันในการสอบป้องกันวิทยานิพนธ์
<input type="checkbox"/> ๙. เป็นวิทยากรหรือผู้อภิปรายร่วมในโครงการอบรม สัมมนาหรือกิจกรรมการศึกษาต่อเนื่อง
<input type="checkbox"/> ๑๐. โครงการที่มีกิจกรรมการถ่ายทอดความรู้ด้านการสาธารณสุขให้แก่ประชาชน ที่ไม่ใช่งานประจำ
<input type="checkbox"/> ๑๑. เป็นพี่เลี้ยง หรือครูพี่เลี้ยงหรือ อาจารย์พี่เลี้ยงสำหรับนักศึกษา ในหลักสูตรต่างๆ
<input type="checkbox"/> ๑๒. บรรณาธิการวารสารวิชาการทางด้านสุขภาพ
<input type="checkbox"/> ๑๓. พิจารณาตรวจสอบคุณภาพบทความวิชาการ (Peer review) ด้านสาธารณสุขหรือเกี่ยวข้องกับวิชาชีพ <p style="text-align: center;">การสาธารณสุขชุมชน ระดับนานาชาติ</p> <ul style="list-style-type: none"> <li><input type="checkbox"/> วารสารนานาชาติ Scopus Q๑</li> <li><input type="checkbox"/> วารสารนานาชาติ Scopus Q๒</li> <li><input type="checkbox"/> วารสารนานาชาติ Scopus Q๓</li> <li><input type="checkbox"/> วารสารนานาชาติ Scopus Q๔</li> </ul>

<input type="checkbox"/> ๑๔. ผู้เข้าศึกษาในหลักสูตรการศึกษาวิชาชีพการสาธารณสุขชุมชน ระดับบัณฑิตศึกษา
<input type="checkbox"/> ๑๕. การอบรมหลักสูตรการสาธารณสุขเฉพาะทางสาขาต่าง ๆ
<input type="checkbox"/> ผู้เข้าอบรมหลักสูตรการสาธารณสุขเฉพาะทางสาขาต่าง ๆ
<input type="checkbox"/> อาจารย์สอนภาคทฤษฎี
<input type="checkbox"/> อาจารย์สอนภาคปฏิบัติ

ข้าพเจ้าขอรับรองว่ากิจกรรมการศึกษาดังกล่าวข้างต้นเป็นความจริง

ลงชื่อ ..... ผู้ขอรับคะแนน  
(.....)

ผู้ประกอบวิชาชีพรสาธารณสุขชุมชน

วันที่ ..... / ..... / .....

แบบคำขอกลับกรองเพื่อขออนุมัติหน่วยคะแนนรายบุคคล  
สำหรับการตีพิมพ์บทความวิจัย (ข้อ ๑ )

ส่วนที่ ๑ ข้อมูลผู้ขอรับหน่วยคะแนน

ชื่อ-นามสกุล: .....

เลขที่ใบอนุญาตประกอบวิชาชีพ: ..... วันหมดอายุ: .....

หน่วยงานต้นสังกัด: .....

เบอร์โทรศัพท์: ..... E-mail: .....

ส่วนที่ ๒ รายละเอียดผลงานวิชาการ/งานวิจัย

๒.๑ ชื่อบทความ (ภาษาไทย): .....

ชื่อบทความ (ภาษาอังกฤษ): .....

ชื่อวารสาร: .....

ปีที่พิมพ์ (Year): ..... ฉบับที่ (Volume/Issue): ..... หน้า (Page): .....

ฐานวารสาร  วารสารนานาชาติ (ฐาน Scopus)  วารสารภาษาไทย TCI  วารสารที่สภาฯรับรอง

สถานะผู้พิมพ์  ชื่อแรก  ชื่อลำดับอื่น

หน่วยคะแนนที่ได้รับ ..... หน่วยคะแนน

๒.๒ ชื่อบทความ (ภาษาไทย): .....

ชื่อบทความ (ภาษาอังกฤษ): .....

ชื่อวารสาร: .....

ปีที่พิมพ์ (Year): ..... ฉบับที่ (Volume/Issue): ..... หน้า (Page): .....

ฐานวารสาร  วารสารนานาชาติ (ฐาน Scopus)  วารสารภาษาไทย TCI  วารสารที่สภาฯรับรอง

สถานะผู้พิมพ์  ชื่อแรก  ชื่อลำดับอื่น

หน่วยคะแนนที่ได้รับ ..... หน่วยคะแนน

๒.๓ ชื่อบทความ (ภาษาไทย): .....

ชื่อบทความ (ภาษาอังกฤษ): .....

ชื่อวารสาร: .....

ปีที่พิมพ์ (Year): ..... ฉบับที่ (Volume/Issue): ..... หน้า (Page): .....

ฐานวารสาร  วารสารนานาชาติ (ฐาน Scopus)  วารสารภาษาไทย TCI  วารสารที่สภาฯรับรอง

สถานะผู้พิมพ์  ชื่อแรก  ชื่อลำดับอื่น

หน่วยคะแนนที่ได้รับ ..... หน่วยคะแนน

(สามารถเพิ่มรายละเอียดตามจำนวนเรื่องที่ชอบได้)

ส่วนที่ ๓ รายการเอกสารหลักฐานที่ต้องแนบ (โปรดตรวจสอบก่อนส่ง)

- ๑. สำเนาบทความวิจัย (Full Paper) ฉบับสมบูรณ์ที่ได้รับการตีพิมพ์แล้ว
- ๒. หลักฐานแสดงฐานข้อมูลและ Ranking
  - กรณีวารสารนานาชาติ เอกสารแสดงระดับ Scimago Journal Rank (Q๑-Q๔)
  - กรณีวารสารไทย เอกสารแสดงสถานะจากฐานข้อมูล TCI หรือ ThaiJo Ranking
- ๓. หลักฐานอื่นๆ (ถ้ามี) เช่น หนังสือรับรองการมีส่วนร่วมทางปัญญา (กรณีไม่ใช่ชื่อแรกหรือ CA)

ส่วนที่ ๔ การรับรองข้อมูล

ข้าพเจ้าขอรับรองว่าข้อความและเอกสารหลักฐานข้างต้นเป็นความจริงทุกประการ

ลงชื่อ ..... ผู้ขอรับคะแนน

(.....)

วันที่ ..... / ..... / .....

หมายเหตุ

๑. วารสารนานาชาติ (ฐาน Scopus)	สถานะผู้พิมพ์	หน่วยคะแนนที่ขอ
<input type="checkbox"/> ฐาน Scopus Q๑	<input type="checkbox"/> ชื่อแรก	๑๕
	<input type="checkbox"/> ชื่อลำดับอื่น ๆ	๗
<input type="checkbox"/> ฐาน Scopus Q๒	<input type="checkbox"/> ชื่อแรก	๑๔
	<input type="checkbox"/> ชื่อลำดับอื่น ๆ	๗
<input type="checkbox"/> ฐาน Scopus Q๓	<input type="checkbox"/> ชื่อแรก	๑๓
	<input type="checkbox"/> ชื่อลำดับอื่น ๆ	๗
<input type="checkbox"/> ฐาน Scopus Q๔	<input type="checkbox"/> ชื่อแรก	๑๒
	<input type="checkbox"/> ชื่อลำดับอื่น ๆ	๗
๒. วารสารภาษาไทย		
<input type="checkbox"/> ฐาน TCI๑	<input type="checkbox"/> ชื่อแรก	๑๐
	<input type="checkbox"/> ชื่อลำดับอื่น ๆ	๗
<input type="checkbox"/> ฐาน TCI๒	<input type="checkbox"/> ชื่อแรก	๘
	<input type="checkbox"/> ชื่อลำดับอื่น ๆ	๕
๓. วารสารที่สภาการสาธารณสุขให้การรับรอง		
<input type="checkbox"/> รับรองโดยสภาการสาธารณสุข	<input type="checkbox"/> ชื่อแรก	๖
	<input type="checkbox"/> ชื่อลำดับอื่น ๆ	๓

แบบคำขอกู้ยืมการประเมินวิทยานิพนธ์  
สำหรับการแต่งตำราหรือหนังสือ (ข้อ ๒)

ส่วนที่ ๑ ข้อมูลผู้ขอรับหน่วยคะแนน

ชื่อ-นามสกุล: .....  
เลขที่ใบอนุญาตประกอบวิชาชีพ: ..... วันหมดอายุ: .....  
หน่วยงานต้นสังกัด: .....  
เบอร์โทรศัพท์: ..... E-mail: .....

ส่วนที่ ๒ รายละเอียดผลงานตำราหรือหนังสือ

ชื่อตำรา/หนังสือ: .....  
เลขมาตรฐานสากลประจำหนังสือ (ISBN/ISSN): .....  
จำนวนบททั้งหมด ..... บท (ต้องไม่น้อยกว่า ๕ บท)  
จำนวนหน้าทั้งหมด ..... หน้า (ต้องไม่น้อยกว่า ๘๐ หน้า)  
รายละเอียดสำนักพิมพ์/โรงพิมพ์: .....

ส่วนที่ ๓ เกณฑ์การพิจารณาและค่าคะแนน (โปรดเลือกรายการที่ตรงกับผลงานของท่าน)

ประเภทกิจกรรม	เกณฑ์และสัดส่วนผลงาน	หน่วยคะแนนที่ขอ
(๑) ผู้แต่งตำราหรือหนังสือทั้งเล่ม	เป็นผู้แต่งคนเดียวหรือผู้แต่งหลักทั้งเล่ม	
(๒) ผู้แต่งตำราหรือหนังสือบางบท	แต่งจำนวน ..... บท (บทละ ๑๐ คะแนน)	
(๓) บรรณาธิการกึ่งกรรมการ	ทำหน้าที่บรรณาธิการกึ่งกรรมการทั้งเล่ม	

ส่วนที่ ๔ รายการเอกสารหลักฐานที่ต้องแนบประกอบการพิจารณา

๔.๑ สำหรับทุกกรณี

- เล่มตำราหรือหนังสือ: (ฉบับจริงหรือสำเนา) ที่ระบุชื่อผู้แต่งและเลข ISBN/ISSN ชัดเจน  
 หลักฐานการประเมินคุณภาพ: หนังสือแต่งตั้งผู้ทรงคุณวุฒิประเมินความถูกต้องทางวิชาการ  
อย่างน้อย ๓ ท่าน (ต้องผ่านความเห็นชอบจากระดับกอง หรือระดับคณะ/วิทยาลัย/สำนักวิชา ขึ้นไป)

๔.๒ กรณีแต่งบางบท

- สำเนาส่วนประกอบของเล่ม: ปก, รองปก, คำนำ, สารบัญ, กิตติกรรมประกาศ, บรรณานุกรม  
และเฉพาะบทที่เขียน  
 หนังสือรับรองสัดส่วนผลงาน: ลงนามรับรองโดยชื่อผู้แต่งลำดับแรก

๔.๓ กรณีเป็นบรรณาธิการ

- สำเนาส่วนประกอบของเล่ม: ปก, รองปก, คำนำ, สารบัญ ที่ระบุชื่อบรรณาธิการชัดเจน

ส่วนที่ ๕ การรับรองข้อมูล

ข้าพเจ้าขอรับรองว่าผลงานดังกล่าวมีสาระทางวิชาการถูกต้องสมบูรณ์ ทันสมัย และเป็นประโยชน์  
ต่อวิชาชีพการสาธารณสุขชุมชน โดยปฏิบัติตามเกณฑ์มาตรฐานของ ก.พ.อ. โดยอนุโลม

ลงชื่อ ..... ผู้ขอรับคะแนน  
(.....)

วันที่ ..... / ..... / .....